

売地
川尻
Kawajiri

駐車場用地・資材置場としてご検討下さい!

土地価格 **5,280** 万円



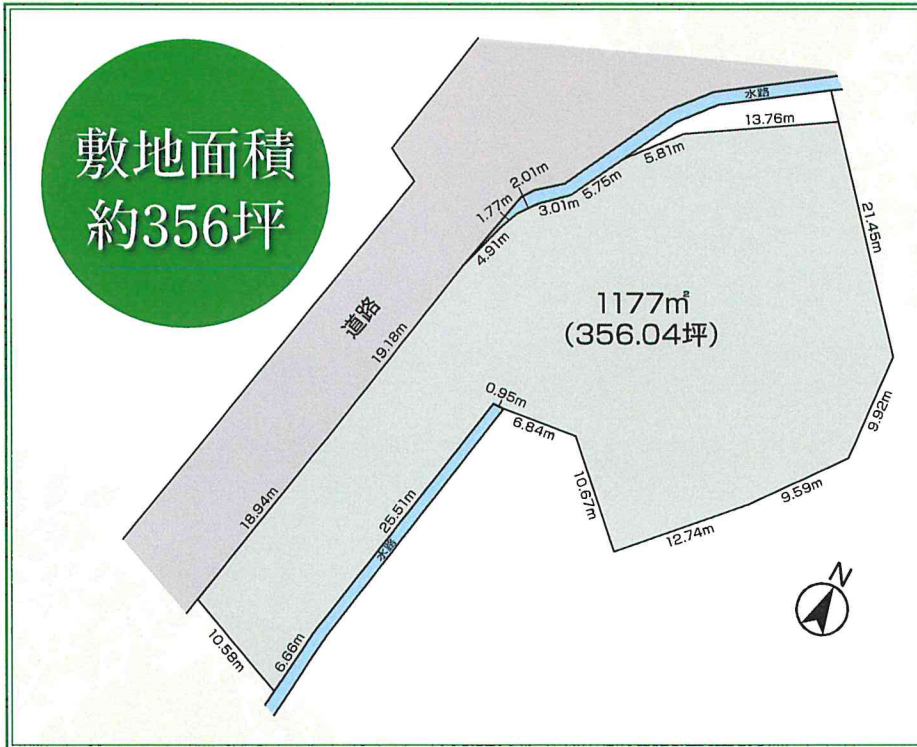
販売現地(南側)

販売現地(北側)

前面道路

Life Information

- ・ウエルシア……………約1300m
- ・ローソン……………約1200m
- ・コピー……………約3200m
- ・カインズ……………約4100m
- ・法政大学……………約1800m
- ・上相原病院……………約1400m



敷地面積
約356坪



交通	圏央道「相模原IC」より車で14分(約5700km)
所在	地番:相模原市緑区川尻字雨降5723番1・5726番1
土地	土地権利 (所有権) 土地面積 (登記簿上) 1177.0㎡ (356.04坪)
地目	地目 (田 ※合計2筆) 地勢 (平坦)
制限	建ぺい率 (50%) 容積率 (100%) 用途地域 (指定なし) 都市計画 (市街化調整区域) その他の法令上の制限 (相模原都市計画区域)
引渡	現況 (畑) 引渡時期 (相談)
備考	開発の場合はライフラインの引込工事が必要です。 農地転用届が必要になります。

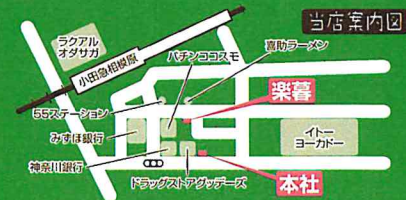
ちょっと「ラク」に、もっと「たのしく」。

■神奈川県知事免許(6)第21600号 ■(公社)全国宅地建物取引業保証協会会員 ■(公社)神奈川県宅地建物取引業協会会員
■不動産売買仲介業務・賃貸借仲介業務・管理業務・個人情報取扱業務登録済 ■(公財)東日本不動産流通機構

お問い合わせはこちら

042-705-3215

〒252-0313 相模原市南区松が枝町24-18 (株)三興土地開発 〒252-0313 相模原市南区松が枝町24-5



取引態様
専属専任
媒介
手数料
分かれ

